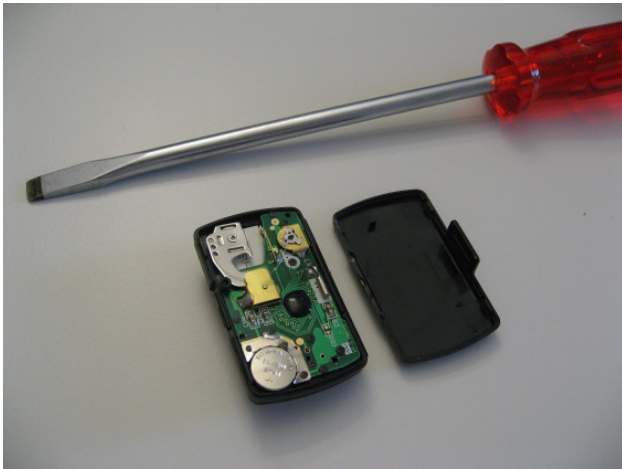


Batteriewechsel AT-80 - «Schritt auf Tritt»



Falls bei Ihrem Schrittzähler die Batterie leer wird, können Sie ganz einfach mit einem Schlitz-Schraubenzieher o.Ä. an der der Öffnung gegenüberliegenden Unterseite in die Kerbe drücken und das Gehäuse öffnen. Dort finden Sie eine handelsübliche LR-43 Batterie, die Sie ganz einfach ersetzen und das Gehäuse wieder zuklappen können.

